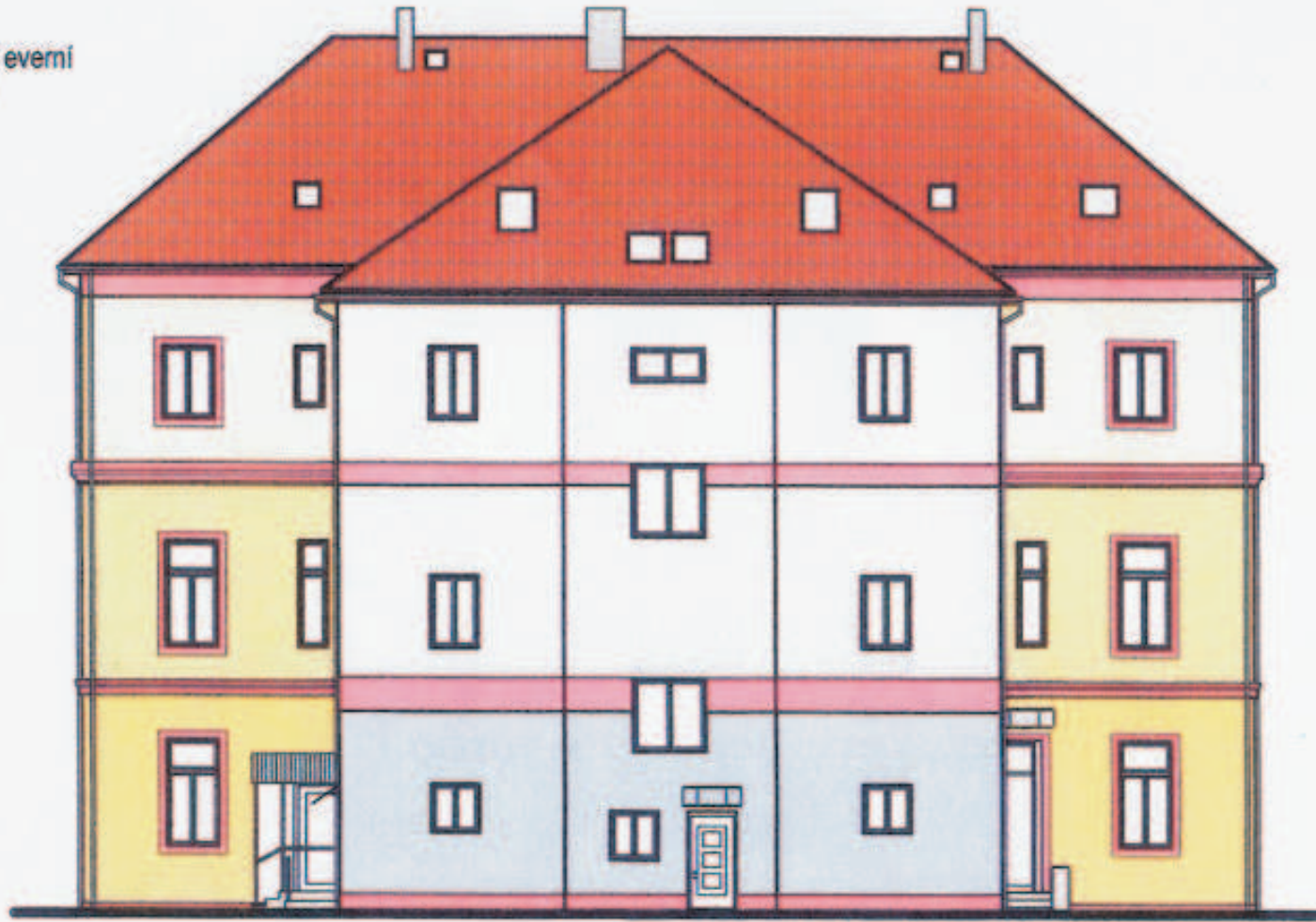


Pohled : everní
M 1:150



Schvaluje se za podmínek rozhodnutí odboru
výstavby a územního plánování MěÚ Blatná

Ze dne: 21. 1. 2010

C.j.: 04/154331/2009/UK

B&B

Projektční kancelář
Bohumil Braun



Vedoucí projektu Ing. Skala, Ph.D.	Uzavřený projekt Braun B	Výpracoval Proskočilová P.	Kreslil Křivan B&B 2	Průmyslová 1392, 388 01 Blatná, okres Strakonice telefon: 383 426 489 mobil: 602 483 473	IČO: 135 12 021 DIČ: CZ 600140030
Investor Ober Čečelovice, Čečelovice 32, 388 01 Blatná	Územní plán	Stupeň PD	Stavební poradenství F.Š. 2009		
Stavba Stavební úpravy a nástavba bytů Čečelovice č.p. 52		Forma	1x44		
		Měřítko	1:50		
		Číslo výkresu	11.		
Objekt F.1.1. Architektonické a stavební technické řešení		Osoba Pohled severní			

2